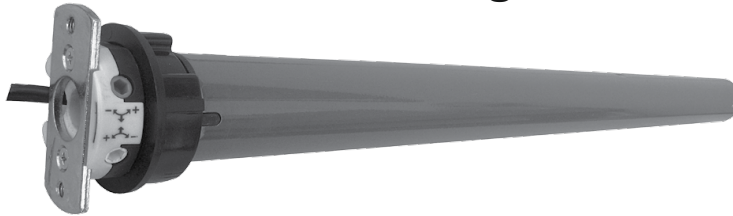


Einbau - und Einstellanleitung Rohrmotor ODS T10



OZRoll Pty Ltd
174 Cavan Road, DRY CREEK SA 5094
AUSTRALIA
E: sales@ozroll.com.au
W: www.ozroll.com.au

Das OZRoll Logo ist eine eingetragene Marke der OZRoll Pty Ltd
Copyright © 2008 OZRoll Pty Ltd. Alle Rechte sind vorbehalten.

Kein Auszug dieser Bedienungsanleitung darf ohne ausdrückliche schriftliche Erlaubnis der OZRoll Pty Ltd kopiert, gespeichert oder weitergeleitet werden. Dieses gilt für alle Speicher- und Übermittlungsmedien, insbesondere auf mechanische oder elektronische Weise oder auf dem Wege der Fotokopie oder der sonstigen Aufnahme.

Im Zuge der technischen Weiterentwicklung können sich die in dieser Publikation gemachten Angaben ändern, ohne dass eine Informationspflicht des Herstellers besteht.

ODS Rohrmotor T10 deutsch Version 01 - Februar 2016
Teile-Nummer dieser Anleitung: 15.300.017

Technische Daten:

ODS T10 - Rohrmotor

| | |
|----------------------|----------------|
| Nenn - Drehmoment: | 10 Nm |
| Rohrdurchmesser: | 35 mm |
| Nenngeschwindigkeit: | 16 U/Min |
| Maximale Leistung: | 2,8 Amp |
| Nennspannung: | 12 Volt |
| Endschalterbereich: | 42 Umdrehungen |

Stellen Sie anhand der Zugkrafttabelle sicher, dass der Motor stark genug für die gewählte Aufgabe ist (Abb. 3)

1. Anbringen der Adapter und Mitnehmer am Rohrmotor

Für Achtkant-Stahlwelle 40 mm:

Verwenden Sie den Adapter/Mitnehmersatz Art.-Nr. 15.185.406.
Schieben Sie den Mitnehmer über den Motor bis zum Motorkopf, so dass die Nut im Mitnehmer genau auf der Feder am Motorkopf liegt (Siehe Abbildung 1).

Stecken Sie den Adapter auf den Antriebskopf am Ende des Motors.
Sichern Sie den Mitnehmer mit dem weißen Arretierclip.
Stellen Sie sicher, dass der runde Stift am Arretierclip in die Bohrung des Antriebskopfes einrastet.
Drehen Sie die Sicherungsschraube in das Loch im Arretierclip ganz ein.

Für andere Wellen (z.B. 50mm-Achtkantwelle oder 60mm-Achtkantwelle)
Verwenden Sie den entsprechenden Adapter/Mitnehmersatz aus dem OZRoll-Originalzubehör in Verbindung mit dem Zwischenring Art.-Nr. 15.185.415



Abbildung 1

2. Ablängen der Welle

Das motorseitige Abzugsmass für die Welle beträgt 20 mm.

3. Einbau des Motors in die Welle

Führen Sie den Motor in die Welle ein. Achten Sie darauf, dass auch der Mitnehmer ganz in der Welle sitzt und der Motor richtig im Mitnehmer platziert ist. Eine zusätzliche Befestigung des Mitnehmers an der Welle ist nicht erforderlich.

Führen Sie den Motor vorsichtig in die Welle ein (Verletzungsgefahr). Wenden Sie keine Gewalt an, um den Motor in die Welle einzuführen

4. Befestigen des Motors in der Blendkappe

Der Motor wird mit zwei Gewindeschrauben M5 befestigt (Art.-Nr. 19.900.005, separat erhältlich). Bohren Sie hierzu zwei Löcher ($\varnothing 5,5$ mm) im Lochabstand von 48 mm in die Blendkappe und senken Sie diese auf ca. 10 mm an. Der Lagerzapfen in der Blendkappe dient zur Abstützung des Motors. Setzen Sie den Motor so in die Blendkappe, dass dieser den Zapfen überdeckt und befestigen Sie den Motor mit den beiden Schrauben.

Alternativ stehen verschiedene Motorlager aus dem OZRoll Originalzubehör zur Verfügung.

Stellen Sie durch die Art des Einbaus und der Montage sicher, dass der Motor nicht direktem Kontakt mit Wasser ausgesetzt ist. Beachten Sie bei der Verlegung des Anschlusskabels im Rollladenkasten, dass diese nicht zum Eindringen von Wasser führen kann und dass das Motorkabel nicht vom Rollladenbehang erfasst oder beschädigt werden kann. Eindringendes Wasser kann zu Schäden am Motor und zum Erlöschen der Garantie führen.

Die Verlegung des Kabels muss im Einklang mit den örtlichen einschlägigen Vorschriften stehen.

5. Verbinden des Motors mit dem Steuergerät

Der T-06-Rohrmotor Gleichstrom-Motor und wird mit einem 2 Meter langen Anschlusskabel geliefert. Das Anschlusskabel ist am Ende mit zwei Flachsteckhülsen (4,8 x 0,5mm) versehen.

Stecken Sie die Flachsteckhülse des roten Kabels auf den vorgesehenen Kontakt in der Wandhalterung mit der Verbindung zur roten Zuleitung. Verfahren Sie mit dem schwarzen Kabel entsprechend.

Legen Sie ein Steuergerät in die Wandhalterung ein und drücken Sie die Auf- oder Ab-Taste. Je nach Einbausituation kann es sein, dass die Tastenbelegung (Auf-Ab) vertauscht werden muss. Vertauschen Sie zu diesem Zweck die Anschlussbelegung an der Wandhalterung (rot auf schwarz und schwarz auf rot).

6. Einstellen des Endschalters

Die Endlagen werden durch Justieren der Rändelschrauben (Abb. 2) eingestellt. Verwenden Sie hierzu das mitgelieferte Einstellwerkzeug. Ein Drehen in Richtung „-“ bedeutet, dass der Motor in der der Rändelschraube durch den Pfeil zugewiesenen Laufrichtung weniger weit läuft (also weniger weit nach unten oder weniger weit nach oben), ein Drehen in Richtung „+“ hat den gegenteiligen Effekt.

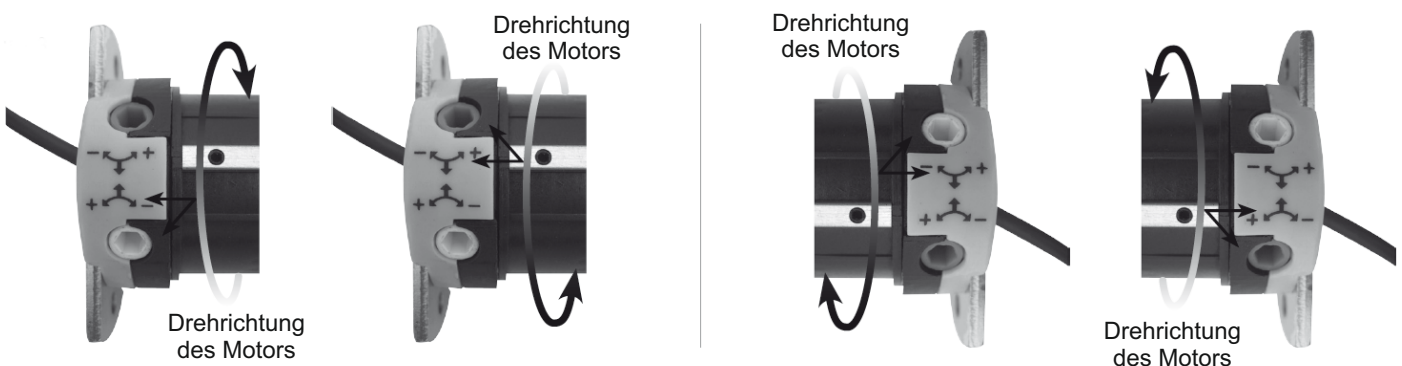


Abb. 2

ODS Zugkrafttabelle

Zugkrafttabelle Rohrmotor ODS T10
(Stabennndicke ca. 9 mm, Deckbreite ca. 42 mm, 4 kg/qm, bei Rundwelle 50 mm)

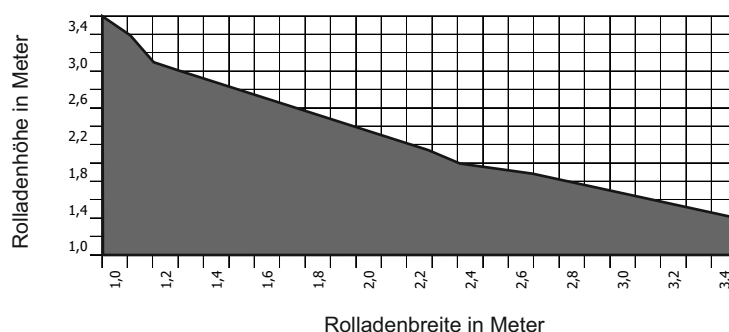


Abbildung 3